

Artes visuais

Escultura. Peças da natureza inspiram obra de Ney Araújo

Formas que guardam longas histórias

Beleza e originalidade da madeira constituem exposição "O Pau e a Pedra", na Galeria de Arte Beatriz Abi Acl

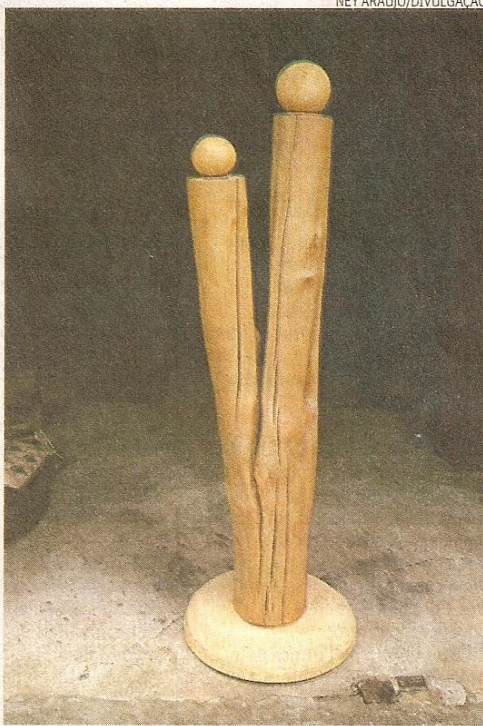
■ DANIEL TOLEDO

■ Nascido em Descoberto, cidade situada na Zona da Mata mineira, o artista Ney Araújo descobriu no seio da vida no interior aquilo que, hoje, constitui a alma do seu trabalho artístico: as belas formas criadas pela própria natureza. Para a sorte dos moradores da capital, uma considerável amostra desse trabalho, realizado ao longo dos últimos 30 anos, está em exposição na Galeria de Arte Beatriz Abi Acl.

"Em 1981, quando retornei de Belo Horizonte para Descoberto, comecei a voltar meu olhar para galhos, raízes e pedras diferentes. Ao mesmo tempo, vinham à minha cabeça lembranças de infância sobre a longevidade das árvores, mesmo depois de mortas", relembra o artista.

"Desde então, fui pesquisando até chegar no cerne da árvore, em sua parte pura. Aí me deparei com várias espécies de uma beleza singular, as quais até hoje admiro", com-

Orgânico.
Artista cria sua arte a partir de peças de madeira encontradas no interior mineiro



pleta Araújo, que destaca o desejo de interferir o mínimo possível nas peças que encontra.

"Não me sinto dono dos trabalhos. Quem os faz é a natureza, eu apenas tenho olhos para ver e a sensibilidade para perceber a beleza dessas peças", diz.

E essa sensibilidade, segundo Araújo, é extremamente

compartilhada com o público que, em sua grande maioria, reconhece a beleza e o valor das esculturas.

✦ **Serviço:** Exposição "O Pau e a Pedra", na Galeria de Arte Beatriz Abi Acl (rua Santa Catarina, 1.155, Lourdes). Até o dia 31/05 (segunda a sexta, das 9h às 18h; sábados, das 9h às 13h). Entrada franca.

NEY ARAÚJO/DIVULGAÇÃO